

2022(令和4)年度 東海教区賦課金について

教区寺院教化助成金

教区賦課金告知額の 6% を助成金として交付 (1 円単位切上)

※助成金は前渡しとして予め告知額から差し引くものとし、
差し引き後金額をご納付ください。

ゆうちょ銀行のサービス料金新設 (加算料金)

- ①窓口・ATM で現金で払い込む場合は 1 件ごとに 110 円の手数料が加算されます
- ②ゆうちょ銀行口座からのご送金は手数料 0 円

納付期限

10 月 31 日

納入方法

振込用紙にてお振込みいただくか、教務所へご持参ください。

※お問い合わせは教区担当【池村】まで



「寺青あおぞら法話」開催について

日 時 5 月 28 日 (土) 11:30~12:00、12:30~13:00

会 場 本願寺名古屋別院

講 師 正親 一宣さん (中勢組正覚寺)
橋本 健人さん (朝明組明圓寺)

対 象 どなたさまでも

そ の 他 西別院なごやか縁市に併せて開催されます。
※なごやか縁市中止の際は開催いたしません。
当日アンケートにご協力ください。

※お問い合わせは教区担当【梅山】まで



発行所

東海教区教務所

愛知県名古屋市中区
門前町 1 番 23 号
TEL 052-321-0028
FAX 052-332-4097
info@tokai-hongwanji.net

編 集

教務所長 熊谷正明
東海教区委員会 広報部

「公聴会」東海教区開催について

期 日 6 月 10 日 (金)

第 1 回目 / 9:30~12:00 第 2 回目 / 14:00~16:30

※会場の密を避け、参加機会を増やすため 2 回開催 (どちらも同内容です)

会 場 本願寺名古屋別院 (Web 併用)

内 容 (1) 新たにめざす持続可能な宗務組織を構築するための具体策
(2) 賦課基準の見直しについて (第 2 次答申)

※お問い合わせは教区担当【木村、富永、亀山】まで

布教団「研修会」開催について

日 時 6 月 21 日 (火) 15:00~17:00

会 場 本願寺名古屋別院 ※Web でも参加できます

テ ー マ 「親鸞聖人の御生涯について学ぶ」

講 師 今井 雅晴さん (文学博士、筑波大学名誉教授)

対 象 布教使に限らず、どなたさまでも

参 加 費 無料

※お問い合わせは教区担当【梅山】まで



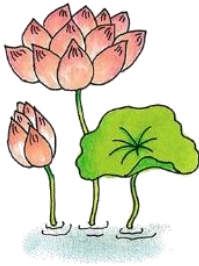
願記に関すること 再度の確認です。

- 願記申請冥加金 (教区願記手数料含) につきましては**現金書留**、又は**ご持参**くださいますようお願い申し上げます
- 任期满后に伴う責任役員任命申請及び門徒総代届につきましては、満了日の**2ヶ月前**から書類を受理いたします
- 願記の**べ切**については、締切日の**2週間前**までに教務所まで提出いただきたくお願いいたします

東海教区行事案内

《5月》

- 17日(火) チーム・ナーランダ MTG (Web)
- 19日(木) 勤式講師会議 (Web 併用)
寺青：理事会 (Web 併用)
- 24日(火) 少年：研修会
仏壮：総会研修会 (Web 併用)
- 26日(木) 第2連区ビハーラ連絡協議会 (Web 併用)
実践運動常任委員会 (Web 併用)
- 31日(火) 少年：広報部会 (Web)



《6月》

- 1日(水) 社推協：評議委員会
- 2日(木) 寺青：総会 (Web 併用)
広報部会：編集会議 (Web)
- 9日(木) 常備会 (Web 併用)
- 10日(金) 公聴会 (Web 併用)
- 15日(水) 門推：総会・研修会 (Web 併用)

組会日程

- 伊賀組 5月27日(金)
- 桑名組 5月17日(火)
- 額田組 5月19日(木)

※感染状況により予定を変更する場合があります

★本願寺名古屋別院より★

<常例布教>

- 6月15日(水) ~16日(木)
- それぞれに 10:30~、13:30~、
- 講師 大竹 章和さん (桑名組聞光寺)
- 講題 『今ここでの救い』

<夕べの講座 (第1回) > 【わたしの正信偈】

- 6月6日(月) 17:00~19:00
- 講師 玉木 興慈さん (大阪教区)
- 講題 『阿弥陀仏とは』
- ※お問い合わせは別院担当【青山】まで



西別院 HP↑

<西別院なごやか縁市>

毎月28日 10:00~

◎今後の名古屋別院・東海教区教務所に関する各種行事等は
感染状況により予定を変更する場合があります

東海教区教務所より ※敬称略
住職任命・退任

馬嶋 紹爾 (朝明組願入寺住職任命)
馬嶋 英爾 (朝明組願入寺住職退任)

願記に関すること 2022年度

【得度講習会 (宗務所)】

7月17日(日) 18日(月) …… 〆切 6月7日

9月23日(金) 24日(土) …… 〆切 8月14日

【得度考査 (宗務所)】

7月19日(火) …… 〆切 6月9日

9月25日(日) …… 〆切 8月16日

【得度習礼 (宗務所)】

9月6日(火) …… 〆切 7月28日 仏教学院生

12月6日(火) …… 〆切 10月27日

【教師教修 (宗務所)】

後7月23日(土) …… 〆切 6月13日

通11月15日(火) …… 〆切 10月6日

前11月15日(火) …… 〆切 10月6日

【巡讀許可申請資格試験講習会 (宗務所)】

8月29日(月) …… 〆切 7月8日

12月6日(火) …… 〆切 10月17日

※お問い合わせは教区担当【亀山】まで

★教区「得度講習会・考査」★

講習会 8月22日(月) …… 〆切 23日(火)

考査 8月24日(水)

会場 東海教区教務所 (本願寺名古屋別院)

内容 西山別院 (得度習礼所) と同様のもの

募集 上限5名

〆切 7月13日(水) ※人数に達し次第〆切

※お問い合わせは教区担当【池村】まで

